



Szukaj w serwisie



PROPERTY DESIGN BETA

Lubię to! 288

PULS ARCHITEKTA

ARCHITEKTURA

BIURA

CENTRA HANDLOWE

HOTELE

PRZESTRZEŃ PUBLICZNA

BUDYNKI

WNĘTRZA

ARCHITEKTURA KRAJOBRAZU

TECHNOLOGIE I WYKONAWSTWO

# Architektura »

Biura	Budynki
Centra handlowe	Wnętrza
Hotele	Architektura krajobrazu
Przestrzeń publiczna	Technologie i wykonawstwo



Rozbudowa Muzeum Mangghi spod kreski Ingarden & Ewý



Wrocław: nowy projekt Grupy Archicom ma integrować i inspirować



Dom Chemika na razie z koncepcją, wkrótce z projektem



Zaniedbany pawilon zmienił się w nowoczesny grill-bar, dzięki ART-TU



Koniec zawodu urbanisty - co to oznacza dla architektury miast

## Zaniedbany pawilon zmienił się w nowoczesny grill-bar, dzięki ART-TU

Propertydesign.pl | 06-06-2014 10:31

OKO W OKO

W OBIEKTYWIE

EKO TRENDY

KONKURSY I PRZETARGI

PRAWO

DOSSIER

PROPERTYNEWS.PL

Strefa dostawcy

Materiały wznoszeniowe

Fasady i elewacje

Instalacje

Okna i drzwi

Chemia budowlana

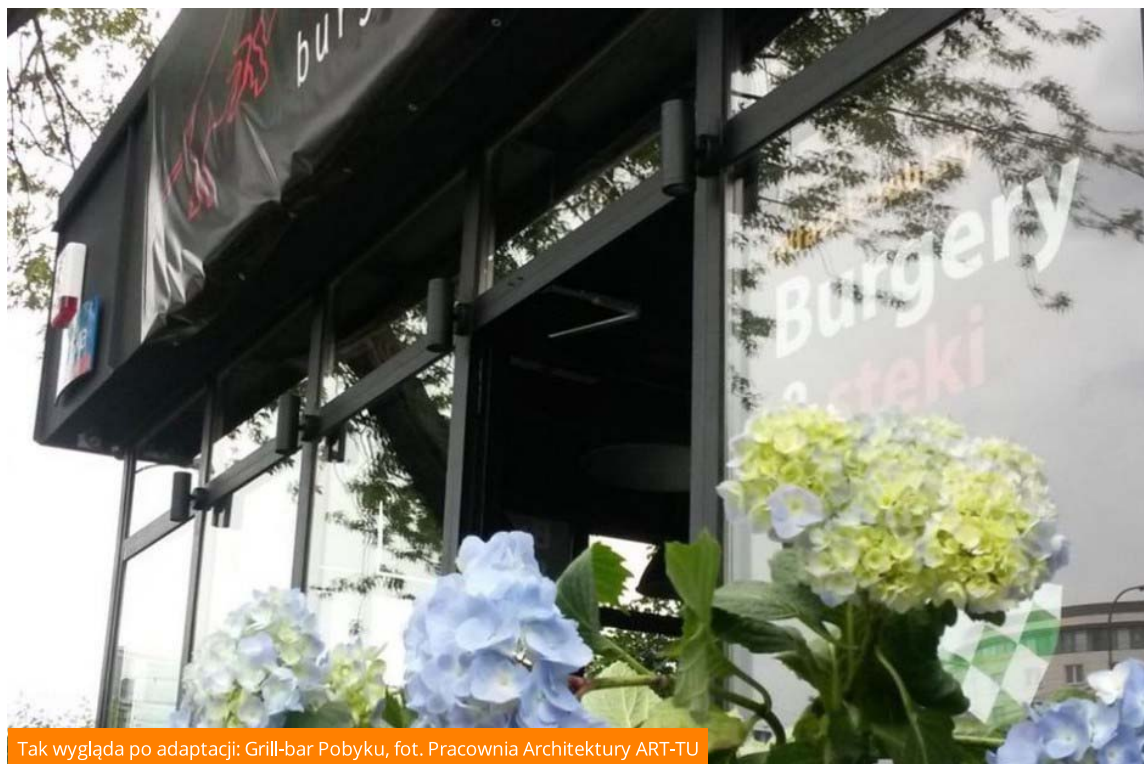
Meble

Oświetlenie

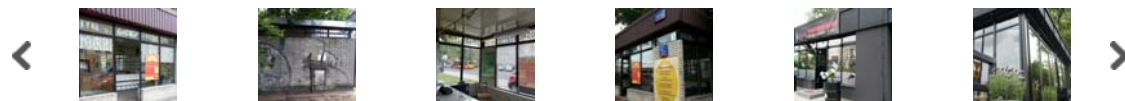
Armatura łazienkowa

Aranżacja wnętrz

IT



Tak wygląda po adaptacji: Grill-bar Pobyku, fot. Pracownia Architektury ART-TU



Projektu adaptacji i rozbudowy obiektu na warszawskim Żoliborzu podjęła się autorska Pracownia Architektury ART-TU, w składzie: arch. Maria Falkiewicz oraz arch. Małgorzata Pilc-Adamowska. Pracownia lubi trudne tematy i wyzwania, a takim

Systemy parkingowe
Identyfikacja wizualna
Bezpieczeństwo
Podłogi, ściany i sufity
Ogrzewanie i wentylacja

## wydawała się adaptacja pawilonu.

REKLAMA



Budynek został wybudowany w 1983 roku, w typowej dla tego czasu stylistyce i technologii. Obiekt to wolnostojący parterowy pawilon w całości podpiwniczony. Oba poziomy połączone są schodami żelbetowymi. Budynek jest bardzo przeszklony, zwłaszcza od strony południowej i wschodniej (wejściowej). Ściany pełne wymurowane zostały z białej cegły silikatowej, nieotynkowane z zewnątrz. Dach jest płaski, naokoło wykonano wysoką attykę w formie opaski, wykończoną blachą trapezową pomalowaną na kolor ciemnobrązowy – wspomina **Małgorzata Pilc-Adamowska z Pracowni ART-TU**.

Stan techniczny budynku był dobry. Choć, jak wspominała architektka, ze względu na to, że pawilon od ponad roku był nieużytkowany, był wyjątkowo zaniedbany i nie spełniał norm współczesnego obiektu gastronomicznego. Po przebudowie i remoncie budynek miał uzyskać lepsze proporcje i bardziej estetyczny, nowoczesny wygląd, nie zmieniając przy tym skali obiektu. Wielkość dzierżawionej działki oraz parametry istniejącego obiektu wymusiły konkretne rozwiązania funkcjonalno - przestrzenne, które zapewniłyby maksymalne wykorzystanie terenu – dodaje architektka.

Od północnej strony zaproponowano budowę zadaszonego, przeszklonego tarasu, który będzie dodatkową salą dla konsumentów. Teras wykonano w formie lekkiej konstrukcji stalowej z przeszkleniem w ślusarce aluminiowej. Ta forma i technologia pozwala na korzystanie z uroków jakie oferuje miejsce – Park Kaskada, z jego bujną roślinnością.

Obie części, istniejąca i dobudowana, zostały ujednoczone stylistycznie i kolorystycznie poprzez użycie tych samych materiałów wykończeniowych. Aby nadać bardziej nowoczesny, wyrazisty charakter, ściany z cegły miały być pomalowane odpowiednią farbą na kolor antracytowy, a docieplenie budynku miało być zrealizowane poprzez warstwę termoizolacyjnych płyt do izolacji od wewnątrz; jednak, decyzją Inwestora, zdecydowano się na docieplenie ścian pełnych budynku warstwą styropianu i pokrycie go tynkiem cienkowarstwowym w kolorze grafitowym. Podobnie ślusarkę, istniejącą i nową, a także wszelkie obróbki blacharskie, w tym opaskę budynku, pomalowano na kolor grafitowy – dodaje Małgorzata Pilc-Adamowska.

Projekt pracowni zakładał wyróżnienie budynku z otoczenia i nadanie mu charakteru zgodnego z funkcją. Inwestorzy marzyli o budynku „mocnym”, męskim, w kolorach ciemnych, z akcentami czerwieni, nawiązującymi do sąsiadującej z obiektem Szkoły Głównej Służby Pożarniczej. Dlatego zaproponowano zastosowanie intensywnego koloru czerwonego w pasie świetlików podokapowych zarówno w części starej, jak i nowej. Decyzją inwestorów na razie zrezygnowano z tego detalu.

W trakcie remontu inwestorzy podjęli decyzję o wydzierżawieniu dodatkowej działki z terenu Parku i powstał tam odkryty taras w lekkiej technologii, wyłożony płytami OSB, z barierką z prostych elementów drewnianych; całość pokryta farbą w kolorze grafitowym. Na tarasie stoją stylizowane leżaki, stoliki, kwiaty, tworząc klimatyczne miejsce do konsumpcji w porze letniej.

Zaniedbany pawilon zyskał nowe życie, przyciągając mieszkańców **Żoliborza** a także odległych dzielnic Warszawy. Lokalizacja w bezpośrednim sąsiedztwie metra oraz ruchliwych arterii komunikacyjnych Żoliborza, gwarantuje dostępność dla każdego zainteresowanego ofertą grill-baru Pobyku.